
Positionspapier

zur Stadionthematik des SC Freiburg

Supportes Crew Freiburg e.V.

Postfach 514

79005 Freiburg

Ansprechpartner: Matthias Günter, Helen Breit

Inhaltsverzeichnis

Herausgeber: Supporters Crew Freiburg e.V.	2
1. Einleitung	3
2. Meinungsfindung innerhalb der Fanszene	3
3. Ergebnisse aus Workshop und Online-Umfrage	4
3.1 „Gutes Bewahren“	4
3.2 „Neues Schaffen“	6
4. Empfehlungen und Ausblick	8
5. Handlungsempfehlung zur weiteren Vorgehensweise	8
6. Abschließende Meinungen der Umfrageteilnehmer	9
Anhang: Ergebnisse der Online-Umfrage zur Stadionthematik	10

Herausgeber: Supporters Crew Freiburg e.V.

Die Supporters Crew Freiburg e.V. ist ein Interessenverband von Fans des SC Freiburg. Gegründet wurde die SCFR im Jahr 2005 als Fanorganisation der aktiven Fans.

Heute fungieren wir als Interessenverband verschiedener SC Freiburg – Fans. Unsere primären Tätigkeitsfelder liegen in den Bereichen Auswärtsfahrten und bei verschiedenen fanpolitischen Belangen. Außerdem unterhalten wir eigene Räumlichkeiten für Fans, damit diese sich auch außerhalb des Spieltags treffen können.

Wir sind unabhängig vom SC Freiburg und unabhängig von der Fangemeinschaft. Die Supporters Crew Freiburg ist offen für alle SC Freiburg Fans, die den Sport Club positiv unterstützen wollen. Zum Beispiel durch die Unterstützung bei Auswärtsspielen, die Planung und Durchführung von Choreografien oder dem unterschiedlichsten Engagement innerhalb der Supporters Crew und der Fanszene des SC Freiburg. Hauptsächlich setzen sich unsere knapp 200 Mitglieder aus den verschiedensten Fangruppierungen, Fanclubs und Einzelpersonen zusammen, die ihren Stammplatz auf der Nordtribüne haben.

Fragen zu unseren Projekten, zur Stadionumfrage und diesem Positionspapier werden gerne von uns beantwortet.

Supporters Crew Freiburg e.V.

Postfach 514

79005 Freiburg

info@supporterscrew.org

www.supporterscrew.org

Ansprechpartner: Matthias Günter, Helen Breit

1. Einleitung

Seit einiger Zeit wird in Freiburg über einen möglichen Stadionneubau, bzw. Stadionumbau gesprochen. Der SC Freiburg hat hierzu Machbarkeitsstudien in Auftrag gegeben und mittlerweile eine Arbeitsgruppe mit Vertretern der Stadt Freiburg gegründet.

Unter den Stadionbesuchern wurde schon viel über das Thema Stadion diskutiert und gemutmaßt. Auch die lokale Presse berichtete des öfteren über die Thematik. Für uns Fans ist die Entscheidung darüber, ob das Stadion neu oder umgebaut wird, eine sehr große und einschneidende Entscheidung. Denn wir Fans des SC Freiburg müssen, egal wie die endgültige Entscheidung ausfällt, mit dieser leben. Und das über Jahrzehnte.

In vielen Gesprächen über die Thematik wurde uns klar, dass wir als unabhängiger Interessenverband in diesem Bereich aktiv werden müssen. Wir müssen herausfinden was die Fans des SC Freiburg wirklich wollen und müssen uns dafür einsetzen, dass die Fans bei dieser wichtigen Entscheidung nicht außen vor bleiben. Für uns war von Anfang an klar, dass wir möglichst auch Fans von anderen Tribünen mit einbeziehen sollten, um ein breit gefächertes Meinungsbild zu erhalten. So wurde unser Projekt Stadion geboren, in dem verschiedene Vorgehensweisen erarbeitet und diskutiert wurden. Zum Ende der abgelaufenen Saison standen das Konzept und die Vorgehensweise fest und wir freuen uns sehr, dass wir jetzt die Ergebnisse präsentieren können.¹

2. Meinungsfindung innerhalb der Fanszene

Die Ergebnisse basieren auf zwei Workshops, die von der SCFR organisiert wurden und an denen hauptsächlich Mitglieder der Supporters Crew teilgenommen haben. Diese Ergebnisse dienten als Grundlage, um einen Fragebogen entwerfen zu können und eine umfassende Umfrage zur Stadionthematik zu entwickeln. Die Umfrage startete am 26.06.2011, endete am 10.07.2011 und wurde als Online-Umfrage unter <http://stadionumfrage.supporterscrew.de> durchgeführt. Publiziert wurde sie über die Homepage der SCFR, über den Facebook-Auftritt der SCFR und

¹ Zur besseren Lesbarkeit wurde in diesem Positionspapier auf die explizite Nennung der männlichen und der weiblichen Form verzichtet. Selbstverständlich sind in diesen Fällen stets beide Geschlechter gemeint.

den Nordtribünen- sowie den SCFR Newsletter. Weiter haben auch andere SC Freiburg Fanclubs, sowie das Online-Portal „Fudder“ den Aufruf in Eigenregie auf ihrer Homepage publiziert.

Insgesamt haben 1910 Personen an der Umfrage teilgenommen, von den ausgefüllten Fragebögen konnten 1544 ausgewertet werden, da bei diesen die Umfrage vollständig bearbeitet wurde. Da die Umfrage keine Pflichtfragen enthielt, kam es bei einigen Fragen zu abweichenden Teilnehmerzahlen.

3. Ergebnisse aus Workshop und Umfrage

Das Gesamtergebnis ist in die zwei Bereiche „Gutes Bewahren“ und „Neues Schaffen“ gegliedert. „Gutes Bewahren“ bezieht sich auf alle Aspekte, die am aktuellen Stadion sehr gut sind und daher in jedem Fall, ob Umbau oder Neubau, erhalten bleiben sollen. „Neues Schaffen“ bezieht sich auf einen möglichen Neubau oder einen Umbau im größeren Stil und die damit verbundenen Möglichkeiten das Stadion auszugestalten. Jeder Bereich umfasst eine Aufteilung in vier Kategorien: Anfahrt, Alleinstellungsmerkmal, Zuschauerbereich und Sonstiges.

3.1 „Gutes Bewahren“

Anfahrt

Das Stadion kann momentan sehr gut zu Fuß, mit dem Fahrrad und mit öffentlichen Verkehrsmitteln erreicht werden. Grund hierfür ist zum einen der Standort Freiburg und zum anderen die gegebene Infrastruktur. Sowohl innerhalb der SCFR als auch in der Umfrage wird die Meinung vertreten, dass das Stadion weiterhin in Freiburg sein soll (vgl. Online-Umfrage SCFR: Frage 10, 11) und somit auch mit den gewohnten Verkehrsmitteln zu erreichen ist (vgl. Online-Umfrage SCFR: Frage 9, Frage 22).

Alleinstellungsmerkmal

Die aktuelle Spielstätte des SC Freiburg ist in ihrer Bauart und Gestaltung einzigartig in Deutschland. Außerdem hebt sie sich auch inhaltlich von anderen Stadien ab. Dies macht den Besuch zu einem besonderen Erlebnis. Drei Merkmale sind hier besonders hervorzuheben:

Das aktuelle Stadion des SC Freiburg ist ein reines Fußballstadion mit vier eigenständigen Tribünen. Die Fans sind so nah am Spielfeld wie in kaum einem anderen Stadion. Allein dies kann zu einer unbeschreiblichen Atmosphäre beitragen. Egal von welchem Platz aus, man ist hautnah dabei (vgl. Online-Umfrage SCFR: Frage 13, Frage 22).

Neben dem Fußballspiel sorgt auch das Gastronomieangebot dafür, dass das Stadion an der Dreisam in Erinnerung bleibt. Ausschlaggebend hierfür ist die Entscheidung, nicht auf Systemgastronomie zu setzen, sondern auf individuelle Anbieter. So hat fast jeder Fan seinen Lieblingsstand, weil es da zum Beispiel „die beste Wurst“ gibt (vgl. Online-Umfrage SCFR: Frage 14, Frage 19).

Doch nicht nur im Stadion, sondern auch auf dem Stadion ist Individualität Programm. Mit den Solarzellen auf dem Stadionsdach harmoniert es perfekt mit dem Image der „Green City“ Freiburg und war Vorreiter im Bereich der erneuerbaren Energien in Verbindung mit einem Fußballstadion. Diese ökologische Ausrichtung ist für sehr viele Fans wichtig (vgl. Online-Umfrage SCFR: Frage 14, Frage 22).

Zuschauerbereiche

Die Zuschauerbereiche sind gut zusammengesetzt. Durch die große und durchgehende Nordtribüne (die Kommunikation und hohe Mobilität bei allen Nordtribünengängern ermöglicht) kann unglaubliche Stimmung erreicht werden. Gleichzeitig ist durch die Südtribüne auch ein Stehplatzbereich für die ruhigeren Fans vorhanden. Die Abwechslung von Stehplatz- und Sitzplatzbereichen sorgt dafür, dass die Stimmung von den Stehrängen auch auf die Sitzplätze übergreifen kann. Ebenso sind die Sitzplätze nicht außen vor, sondern mitten im Geschehen (vgl. Online-Umfrage SCFR: Frage 14, Frage 18, Frage 22).

Gerade in den Stehplatzbereichen sorgen die großen Stufen dafür, dass auch die kleinen Fans einen Platz auf der Tribüne finden, von dem aus sie das Spiel verfolgen können. Bei Wechselplätzen wäre dies nicht möglich. Auch die großmaschigen und nicht zu hohen Zäune tragen zu einer angenehmen Sicht bei (vgl. Online-Umfrage SCFR: Frage 22).

Sonstiges

In Freiburg wird das Essen und Trinken, im Gegensatz zu anderen Stadien in Deutschland, noch mit Bargeld bezahlt. Dies finden die meisten Fans sehr gut (vgl. Online-Umfrage SCFR: Frage 16) und möchten diese Möglichkeit, auch wenn der Verein es für unumgänglich halten würde ein PayCard System einzuführen, wahren. Weitere Faktoren, die den Stadionbesuch positiv beeinflussen sind der eigene Ordnungsdienst (kein externer, privater Sicherheitsdienst), die Anzeigetafel statt eines Videowürfels sowie die Ausstattung mit Fernsehern unter den Tribünen, die das Spiel live übertragen.

3.2 „Neues Schaffen“

Anfahrt

Momentanes Manko bei der Anreise mit dem Auto zum Stadion ist die Parkplatzsituation und der An- und Abfahrtsweg für Autofahrer. Diese Tatsache sollte gleichermaßen bei Neu- und Umbau berücksichtigt werden (vgl. Online-Umfrage SCFR: Frage 8). Auch die Abstellmöglichkeit für Fahrräder ist momentan suboptimal und könnte in diesem Zuge verbessert werden.

Alleinstellungsmerkmal

Ein mögliches neues Stadion sollte unbedingt die bereits genannten Alleinstellungsmerkmale beibehalten und sich daher durch die Architektur, das Gastronomieangebot, das ökologische Konzept, die Tribünengestaltung und die Einbindung in das Stadtbild von den neu gebauten, teils auch als „08/15-Arena“ titulierten Stadien der Bundesliga abheben (vgl. Online-Umfrage SCFR: Frage 14, Frage 19, Frage 22).

Zuschauerbereiche

Auf allen Tribünen sollte für eine gute Sicht gesorgt sein. Stützpfeiler oder auch Fangnetze behindern die Sicht und sollten, wenn möglich, entfallen (vgl. Online-Umfrage SCFR: Frage 22).

Auch können durch bauliche Veränderungen innerhalb der Zuschauerbereiche deutliche Verbesserungen erzielt werden: die Einlasssituation kann durch mehrere

Eingänge deutlich optimiert werden (vgl. Online-Umfrage SCFR: Frage 17). Weiter kann endlich der Gästebereich freundlicher und ansprechender gestaltet werden. Im Bereich der Sitzplätze kann durch die Anordnung mehr Beinfreiheit und Komfort erreicht werden. Neben Sitz- und Stehplätzen sollte auch für die Rollstuhlfahrer eine gute und angemessene Lösung gefunden werden (vgl. Online-Umfrage SCFR: Frage 18). Weiter können Zaunfahnenplätze eingerichtet und ein Vorsängerpodest (vgl. Online-Umfrage SCFR: Frage 19) auf die Stehplatztribüne integriert werden.

Sonstiges

Ein weiterer Aspekt, der den Stadionbesuch positiv beeinflussen und durch einen Um- oder Neubau geschaffen werden kann, ist die ausreichende Anzahl gut gepflegter sanitärer Anlagen (vgl. Online-Umfrage SCFR: Frage 18).

Im Bereich der Kapazität der Plätze sollte beachtet werden, dass eine realistische Anzahl an Plätzen gewählt wird (vgl. Online-Umfrage SCFR: Frage 12). Außerdem sollte für eine gute Akustik gesorgt werden und somit eine gute Voraussetzung für stimmungsvolle Spiele geschaffen werden (vgl. Online-Umfrage SCFR: Frage 19, 22). Weiter ist es vielen Fans wichtig, dass der Verein auch in der Zukunft wirtschaftlich stabil bleibt, eine sinnvolle Finanzierung im Falle eines Neubaus wählt und sich die entstandenen Kosten nicht negativ auf die Eintrittskartenpreise auswirken (vgl. Online-Umfrage SCFR: Frage 15, Frage 22).

Im Fanbereich könnten Verbesserung bei Lagermöglichkeiten für Fanmaterial geschaffen werden, sowie durch den Bau eines fest installierten Infostandes, der den Informationsfluss von Fans für Fans ermöglicht (vgl. Online-Umfrage SCFR: Frage 19).

Sollte das aktuelle Stadion umgebaut werden, könnten durch folgende Maßnahmen Verbesserungen erzielt werden: Hinter der Haupttribüne könnte ein Parkhaus entstehen. So könnte mindestens die doppelte Kapazität an Parkplätzen erreicht werden. Fahrradstellplätze könnten in Zusammenarbeit mit der Stadt Freiburg am Dreisamufer vor dem Eingang der Nordtribüne errichtet werden. Die Nordtribüne könnte nach hinten versetzt werden, um die notwendige Spielfeldlänge zu erreichen, die Haupttribüne saniert und mit den notwendigen VIP-Bereichen

ausgestattet werden.

4. Empfehlungen und Ausblick

Auf Grundlage der Workshops und auch der Online-Umfrage sehen wir uns in der Lage, den Entscheidungsträgern in puncto Stadion Empfehlungen auszusprechen. Wir wollen hier weder die Professionalität, noch die Zuständigkeit der Verantwortlichen in Frage stellen, sondern die Kompetenz im Umgang mit den Entscheidungen zu Veränderungen am Stadion oder einem Neubau erhöhen, indem auch die durchaus wichtige Sicht der Fans eingebracht wird.

Durch die Stadion-Umfrage wurde deutlich, dass nicht nur der engere Kreis der Supporters Crew, sondern auch 84% der Umfrageteilnehmer der Meinung sind, dass gerade die Fans an den Entscheidungsprozessen, die die Stadionthematik betreffen, mitwirken sollen.

Dieses klare Zeichen sollte der SC Freiburg und alle an den Prozessen Beteiligten berücksichtigen und die Fans in die Planungen miteinbeziehen. Denn die Fans können als Experten für Probleme gelten, in denen die Verantwortlichen nur Laien sind. So kann bereits im Vorfeld eine gute Basis geschaffen werden um konstruktiv miteinander zu arbeiten und Fehler, die in anderen Stadien gemacht wurden und zu großem Protest innerhalb der Fanszenen geführt haben, vermieden werden. Neben den in diesem Positionspapier vorgestellten Ergebnissen und Lösungsansätzen existieren noch weitere Ideen, wie die zukünftige Spielstätte des SC Freiburg und deren Umfeld gestaltet werden kann.

5. Handlungsempfehlung zur weiteren Vorgehensweise

Wir, die Supporters Crew Freiburg, schlagen die folgende Vorgehensweise vor, um die Fans des SC Freiburg konstruktiv in die Entscheidungsprozesse einzubeziehen:

Die Supporters Crew Freiburg bildet ein Gremium zur Stadionthematik. Dieses Gremium soll aus je zwei Vertretern der Supporters Crew Freiburg und der Fangemeinschaft, sowie je zwei langjährigen Dauerkarteneinhabern der Haupttribüne, der Südtribüne und der Gegengeraden bestehen. Die Supporters Crew Freiburg würde die Organisation und Koordination des Stadion-Gremiums übernehmen.

Das neu gebildete Stadion-Gremium wählt nach einer ersten Sitzung zwei Vertreter, welche anschließend der bereits bestehenden Arbeitsgruppe von Stadt und Verein angehören werden und darüber hinaus auch bei den darauf folgenden Entscheidungsprozessen zur Stadionthematik mit eingebunden werden.

7. Abschließende Meinungen der Umfrageteilnehmer

Die letzte Frage der Online-Umfrage gab den Teilnehmern die Möglichkeit, sich noch einmal abschließend zur Stadiondebatte und zur Umfrage zu äußern. Auffallend war hierbei, dass sehr viele Fans die Möglichkeit genutzt haben, um ihre Dankbarkeit auszudrücken. Sehr viele hätten sich gerne auch schon früher zu diesem Thema geäußert, sie fühlten sich als Fan wahrgenommen und haben die Hoffnung, dass durch die Teilnahme an der Umfrage auch die Zuschauerinteressen berücksichtigt werden.

Weiter wurde mehr Transparenz und Informationsfluss bei der Stadionthematik gefordert. Gleichmaßen von Stadt und Verein. Hier schließt sich die Forderung an, dass auch die in Auftrag gegebenen Machbarkeitsstudien veröffentlicht werden, so wie es von den Verantwortlichen versprochen wurde. Außerdem warten viele darauf, dass Konzepte und realistische Ideen veröffentlicht werden, sodass etwas Greifbares präsentiert wird und nicht „nur geredet“ wird.

Obwohl in der Umfrage die Frage nach dem Einbeziehen der Vereinsmitglieder, Fans und Zuschauer in die Entscheidungen zum Stadion bereits gestellt worden ist, wurde nochmals hervorgehoben, dass dies ein großes Anliegen vieler Teilnehmer ist.

Allein die Resonanz auf diese Online-Umfrage zeigt, wie viele Menschen die Stadionthematik bewegt. Wir hoffen, dass wir einen Beitrag leisten konnten, um einen Eindruck zu bekommen, wie die Zuschauer zu diesem Thema stehen, wo sie ihre Schwerpunkte setzen und aufzuzeigen, wie wichtig es ist, auch die Zuschauer in diese Debatte mit einzubeziehen.

Ergebnisse der Online-Umfrage zur Stadionthematik

Umfragezeitraum: 26.06.2011 - 10.07.2011
 Gesamtteilnehmer: 1544

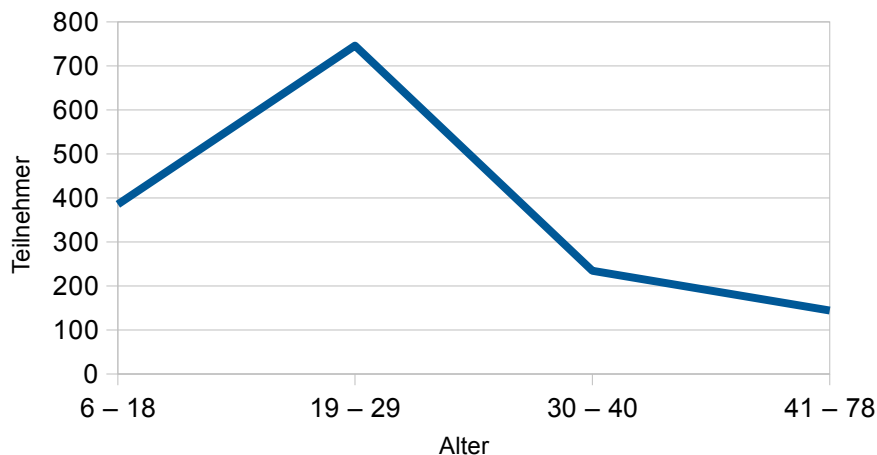
Die Umfrage wurde mit Hilfe des Umfragetools „Q-Set“ durchgeführt.

Allgemeine Fragen

Frage 1: Ihr Alter?

Alter	Umfrageteilnehmer
6 – 18	385
19 – 29	746
30 – 40	234
41 – 78	144

* Antworten aggregiert
 1509 Teilnehmer



Frage 2: Auf welche Tribüne gehen Sie in der Regel?

Haupttribüne	63
Haupttribüne (mit VIP-Karte)	4
Gegengerade (Osttribüne)	119
Südtribüne (Sitzplatz)	36
Südtribüne (Stehplatz)	106
Nordtribüne	1134
Rollstuhlplätze	7
keine feste Tribüne	65

1534 Teilnehmer

Frage 3: Haben Sie eine Dauerkarte für diese Tribüne?

ja	776	
nein	754	
		1530 Teilnehmer

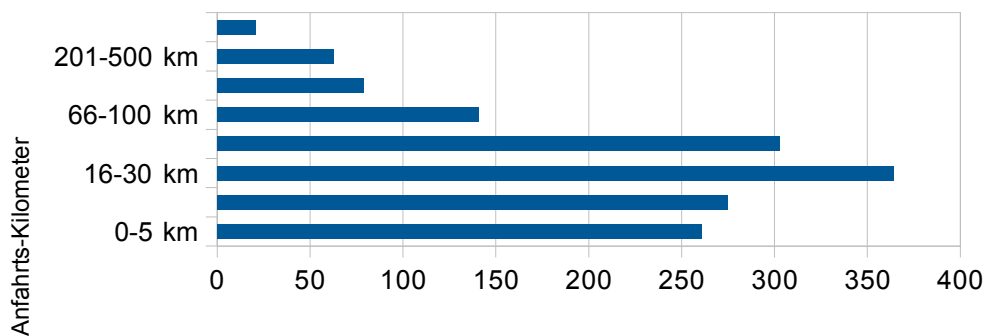
Frage 4: Wie viele Heimspiele besuchen sie pro Saison?

1 - 5 Heimspiele	439	
6 - 12 Heimspiele	330	
13 - 17 Heimspiele	766	
		1535 Teilnehmer

Frage zur Anfahrt

Frage 5: Wie viele Kilometer wohnen Sie vom Stadion entfernt?

0-5 km	261	
6-15 km	275	
16-30 km	364	
31-65 km	303	
66-100 km	141	
101-200 km	79	
201-500 km	63	
Über 500 km	21	
		* Antworten aggregiert 1507 Teilnehmer



Umfrageteilnehmer

Frage 6: Wie lange brauchen Sie im Durchschnitt für Ihre Anreise?

bis 30 min	571
bis 60 min	588
bis 120	231
mehr als 120 min	113

* Antworten aggregiert
1503 Teilnehmer

Frage 7: Welches Verkehrsmittel nutzen Sie in der Regel um zum Stadion zu gelangen? (Mehrfachnennung war möglich)

zu Fuß	332
Fahrrad	374
Straßenbahn	907
Bus	165
Zug	610
Auto	638

1535 Teilnehmer

Frage 8: Ist es Ihnen wichtig, dass es Parkmöglichkeiten direkt am Stadion gibt?

ja	604
nein	482
egal	445

1531 Teilnehmer

Frage 9: Wäre es Ihnen wichtig, dass Sie einen möglichen neuen Stadionstandort mit Ihren gewohnten Verkehrsmitteln erreichen können?

ja	1286
nein	109
egal	142

1537 Teilnehmer

Stadionumbau / Stadionneubau

Frage 10: Würden Sie prinzipiell einen Umbau des aktuellen Stadions oder einen Neubau an einem anderen Standort befürworten?

Umbau	519
Neubau, nur innerhalb von Freiburg	604
Neubau, innerhalb oder außerhalb von Freiburg	394

1517 Teilnehmer

Frage 11: In der Öffentlichkeit wurden Standorte wie der Gewerbepark Breisgau (Eschbach) oder Rust für einen Neubau ins Gespräch gebracht. Würden Sie auch an diesen Standorten die Heimspiele des SC besuchen?

ja	717
nein	794

1511 Teilnehmer

** Freitextantworten befinden sich am Ende der Umfrage.*

Frage 12: Wenn ein neues Stadion gebaut wird, welche Kapazität sollte es haben?

bis 25.000 Zuschauer	62
bis 30.000 Zuschauer	584
bis 35.000 Zuschauer	686
bis 40.000 Zuschauer	151
40.000 Zuschauer oder mehr	44

1527 Teilnehmer

Frage 13: Welche Art von Stadionneubau würden Sie bevorzugen?

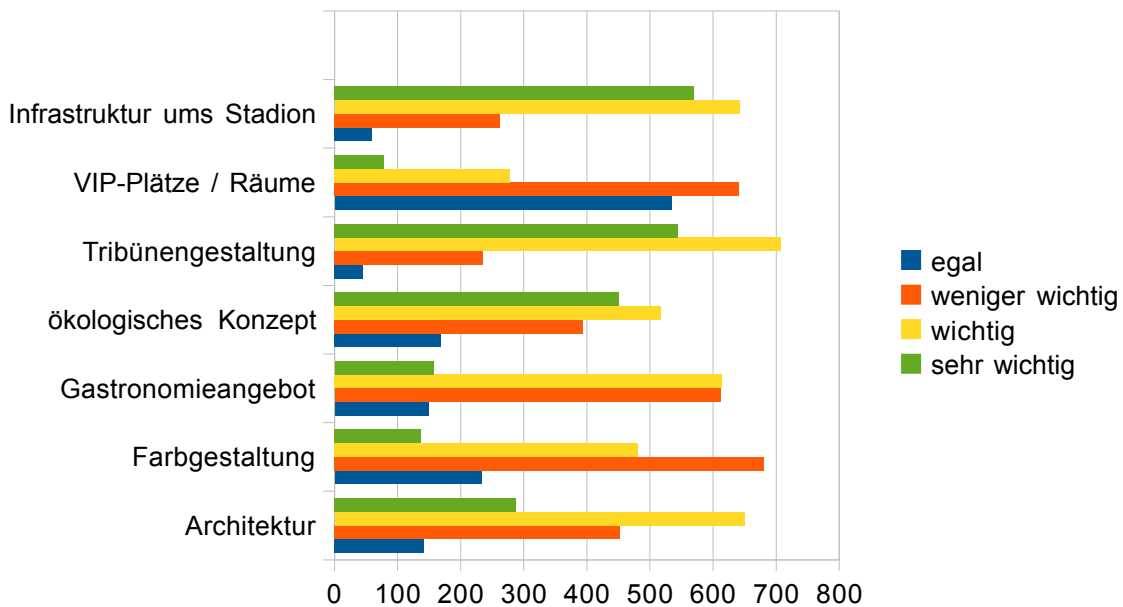
ein reines Fußballstadion	996
eine Multifunktionsarena (z.B. kombiniert mit Einkaufszentrum, Wohnungen, Büroflächen)	526

1522 Teilnehmer

Frage 14: Wie wichtig ist es Ihnen, dass sich das Stadion des Sport Clubs in den folgenden Punkten von diesen Stadien in der Bundesliga abhebt?

	<i>egal</i>	<i>weniger wichtig</i>	<i>wichtig</i>	<i>sehr wichtig</i>
Architektur	142	452	650	288
Farbgestaltung	233	681	481	137
Gastronomieangebot	149	612	614	157
ökologisches Konzept	169	394	518	451
Tribünengestaltung	45	236	707	544
VIP-Plätze / Räume	534	641	279	78
Infrastruktur ums Stadion	59	262	642	569

1536 Teilnehmer



Rund ums Stadion

Frage 15: Wie viel Geld würden Sie für eine Eintrittskarte ausgeben?

5 - 15 €	785
15 - 25 €	531
25 - 50 €	193
Über 50 €	7

1516 Teilnehmer

Frage 16: In vielen Stadien gibt es ein Pay-Card System. Alle Speisen und Getränke werden über eine Karte, die aufgeladen werden kann, bezahlt. Sollte es in Freiburg auch ein Pay-Card System geben?

ja, unbedingt	146
ja, aber parallel zu der Möglichkeit mit Bargeld zu bezahlen	725
nein, auf keinen Fall	644
	1515 Teilnehmer

Frage 17: Wie beurteilen Sie die Einlasssituation am Stadion?

sehr gut	71
gut	459
ausreichend	609
schlecht	378
	1517 Teilnehmer

Frage 18: Wie zufrieden sind Sie mit der Ausstattung rund um Ihren Platz im Stadion?

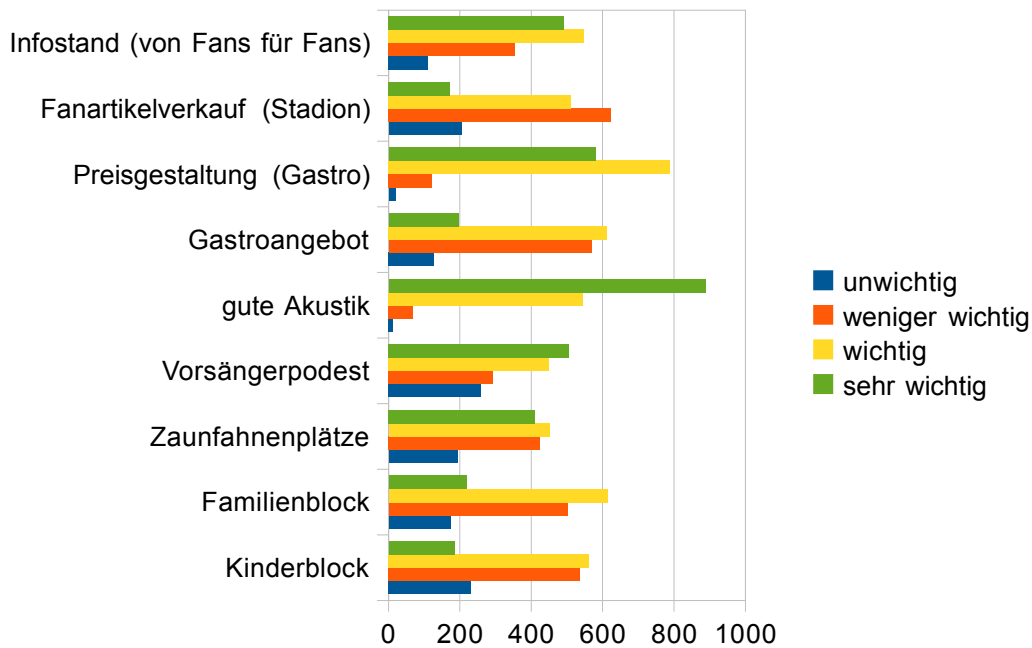
	<i>sehr schlecht</i>	<i>schlecht</i>	<i>in Ordnung</i>	<i>gut</i>	<i>sehr gut</i>
Sitzplatz	29	100	369	117	48
Stehplatz	22	168	364	413	179
Räume	36	195	297	66	11
Catering	37	245	327	301	100
Komfort	86	412	304	119	24
Sicht	25	185	276	423	257
Sanitäre Einrichtungen	214	413	280	186	37

1422 Teilnehmer

* *Freitextantworten befinden sich am Ende der Umfrage.*

Frage 19: Wie wichtig sind Ihnen im Stadion folgende Gegebenheiten?

	<i>unwichtig</i>	<i>weniger wichtig</i>	<i>wichtig</i>	<i>sehr wichtig</i>
Kinderblock	232	536	561	185
Familienblock	174	502	614	219
Zaunfahnenplätze	193	425	451	411
Vorsängerpodest	259	293	450	506
gute Akustik	14	70	545	888
Gastroangebot	127	569	613	196
Preisgestaltung (Gastro)	20	122	788	580
Fanartikelverkauf (Stadion)	204	624	512	172
Infostand (von Fans für Fans)	112	354	548	492



1529 Antworten

Frage 20: Wie haben Sie die Darstellung der Stadiondebatte und den Umgang mit der Diskussion von den SC-Verantwortlichen aus erlebt?

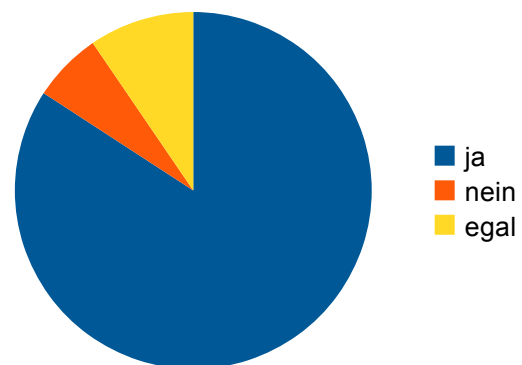
professionell	114
angemessen	622
unprofessionell	371
möchte/kann ich nicht bewerten	419

1526 Teilnehmer

Frage 21: Ist es Ihnen wichtig, dass die Fans in die Entscheidungsprozesse zu einem möglichen Stadionneubau/umbau mit einbezogen werden?

ja	1283
nein	96
egal	145

1524 Teilnehmer



Frage 22: Was ist für Sie das Wichtigste an einem Stadion?

Atmosphäre, Stimmung, Akustik

Gute Erreichbarkeit mit dem Auto, besonders aber mit den öffentlichen Verkehrsmitteln und dem Fahrrad

Ein neues Stadion mit einem Freiburger Image bauen:
Verbundenheit zur Stadt, farbliche Gestaltung in den Vereinsfarben,
passend zu Freiburg, Wiedererkennungswert und Alleinstellungsmerkmal
schaffen, keine „08/15.Arena“

Nähe zum Spielfeld

Angemessene Preisgestaltung in Gastronomie und Eintrittspreisen

Angemessene Kapazität, damit das Stadion nicht zu klein und nicht zu groß ist

Stehplätze erhalten

Gute Sicht von allen Plätzen aus

Meist genannte Antworten

Frage 23: Was wollen Sie uns noch mitteilen oder zur Stadionthematik loswerden?

Viele Beiträge untermauern nochmal den Standpunkt des Umfrageteilnehmers. Wir haben in diesem Fall darauf verzichtet, alle Beiträge nochmals anzuhängen. Die kompletten Beiträge können, wie bei den anderen Freifeld-Antworten auch, per E-Mail (stadion@supporterscrew.de) angefordert werden. Punkte, die noch nicht in den Umfrageergebnissen beleuchtet wurden:

Große Dankbarkeit, dass den Fans die Möglichkeit gegeben wurde, ihre Meinung kundzutun
Forderung nach mehr Transparenz und Informationsfluss zur Stadionthematik (von Verein und Stadt gegenüber den Fans und den Einwohnern)
Veröffentlichung der Machbarkeitsstudie
Miteinbeziehen der Fans (vor allem der Mitglieder) bei der Stadiondebatte, bevor die Entscheidungen getroffen werden
Statt nur zu reden sollten Konzepte entwickelt und vorgestellt werden

Weiter wurden auch allgemeine Anregungen niedergeschrieben, wir werden diese gesondert an unseren Fanbeauftragten weitergeben.

Zu Frage 11 (Neubau in Rust oder Gewerbepark Eschbach):

Begründungen (insgesamt 669 Freifeld-Antworten) nach Häufigkeit (absteigend) sortiert:

1. Die Identifikation mit dem Verein und der Stadt geht verloren. Die Tradition geht verloren. Der SC Freiburg gehört nach Freiburg.

„Kein Verein sollte sein Stadion in einer anderen Stadt haben.“

„Der Verein verliert dadurch die Identifikation mit der Stadt. Man könnte Den Verein dann auch SV Rust nennen. Projekte wie Hoffenheim sind nur möglich, wenn Vereine quasi aus dem Erdboden gestampft werden. Wirtschaftlichkeit ist sehr wichtig, aber Tradition und Fannähe dürfen dabei nicht geopfert werden.“

„Beide Möglichkeiten sind deutlich zu weit von der Stadt, ihren Fans und damit ihrem Herzen entfernt.“

„Ganz einfach: Der SC Freiburg gehört zu Freiburg und umgekehrt.“

253 Antworten

2. Die Standorte sind zu weit entfernt.

„Dann sind es ja keine Heimspiele mehr, sondern es sind dann 34 Auswärtsspiele.“

„In der Stadt wäre es einfach viel schöner, auch wenn Rust näher läge. Das Stadion an der Dreisam ist einfach gut und direkt nach dem Spiel kann man den Abend noch in Freiburg genießen, am besten mit 3 Punkten in der Tasche ;) Vom Gewerbegebiet oder von Rust würde ich nicht mehr in die Innenstadt von Freiburg kommen.“

156 Antworten

3. Ja, weil es ohne den SC auch nicht geht.

„Ich würde heulend hinfahren, 90 min. Alles geben, und heulend wieder wegfahren...“

„Es fiel mir sehr schwer, aber letztendlich bliebe es mein Verein.“

„Weil ich meinen Verein liebe.“

77 Antworten

4. Ja, weil der SC konkurrenzfähig bleiben muss. Weil der SC erfolgreich spielen soll. Weil die Stadt Freiburg sich zu wenig für den SC engagiert.

„Ja. Der SC Freiburg ist ein Verein für Freiburg und dem Umland. Standorte im Umfeld sollten genauso überprüft werden wie im Stadtgebiet. Der wirtschaftliche Standortvorteil bei einem Neubau in Rust oder Eschbach dürfte nicht außer Acht gelassen werden.“

„Wenn Freiburg sich bzgl. Unterstützung des SC in der Stadionfrage nicht bewegt, würde es der Stadt recht geschehen, wenn sie ihren Vorzeigclub verlieren würde!“

„Mir ist wichtig, dass Freiburg auch mit anderen Stadien in Deutschland und Europa mithalten kann.“

56 Antworten

5. Ja, aber nur Eschbach.

„In Eschbach ja, in Rust nicht! Rust ist zu weit von Freiburg weg. In Eschbach hat man gute Anbindung an die A5 und an den Bahnhof in Heitersheim!“

35 Antworten

6. Ja, aber nicht mehr so regelmäßig.

„Es ist zu umständlich dort hin zu kommen. Ich würde wahrscheinlich nicht mehr zu allen Spielen gehen.“

29 Antworten

7. Das nähere Umland wäre geeigneter.

„Eschbach und Rust sind deutlich zu weit von Freiburg entfernt - akzeptabel wären Standpunkte wie Schallstadt oder Gundelfingen, da diese mit dem Zug, Bus oder Fahrrad gut zu erreichen sind.“

22 Antworten

8. Nein, weil es nicht mehr mit dem Fahrrad zu erreichen wäre.

„Die vorgeschlagenen Standorte ermöglichen keine Anreise mit dem Fahrrad.“

16 Antworten

9. Nur, wenn sehr gute Verkehrsanbindungen gegeben wären.

„Nur bei sehr guter Verkehrsanbindung durch Bus und Straßenbahn“

16 Antworten

10. Hoffenheim sollte als Negativ-Beispiel herangezogen werden.

„Das liegt viel zu weit außerhalb und auf diese Art verliert der Fan den Bezug zur Stadt. Man kann in diesem Kontext das prominente Beispiel Hoffenheim mit seinem Stadion in Sinsheim nur als abschreckendes Exemplum nennen.“

15 Antworten

zu Frage 18 (Verbesserungsvorschläge):

Auffallend häufig genannte Aspekte:

Verbesserung der Einlasssituation (Überdachung, fester Boden, mehr Eingänge)

Verbesserung der Hygiene, des Angebotes und des Zugangs zu sanitären Einrichtungen, mehr Damentoiletten

Bei neuem Stadion andere Konstruktion als Stützpfeiler verwenden

→ beeinträchtigen die Sicht enorm

Zugang zu Gastronomie verbessern

Gastronomieangebot wieder vielfältiger machen, auch Angebote für Vegetarier schaffen, für Fahrer alkoholfreies Bier anbieten

Sitzplatzschalen verbessern/erneuern

Fraueneingang verbessern, mehr Fraueneingänge anbieten

Stehtribünen aufteilen und mit mehr Wellenbrechern versehen, Stimmungsblock einführen, Gästeblock verbessern

Gute und überdachte Plätze für Rollstuhlfahrer schaffen

Bei Neubau steilere Tribünen bauen

Parksituation verbessern

Sauberkeit im Stadion verbessern